



CATANA

47

Easy



C A T A N A C A T A M A R A N S

**Catana 47. Il vous emmènera faire votre première course autour du monde.**  
Catana 47. The world is now your oyster.

Avec ses performances remarquables et son excellent niveau de sécurité et de confort, le Catana 47 est, plus que jamais, le bateau idéal pour partir faire un premier tour du monde à deux ou en solitaire. Perfectionnée par le chantier Catana, sa nouvelle version s'est allégée de près de 700 kilos grâce au carbone, désormais utilisé en série pour les cloisons structurelles, le roof et les nombreux renforts de structure.

Vous voilà aux commandes d'un catamaran ultra performant, capable de tenir des moyennes élevées sur de très longs parcours. Monté à près de 25 nœuds au cours de ses premiers essais, vif et léger autant que résistant, d'une exceptionnelle navigabilité, il procure à son barreur et à ses passagers de formidables sensations de vitesse et d'accélération.  
À découvrir sur la mer ou l'océan de votre choix.

With its outstanding performance and excellent standards of safety and comfort, the Catana 47 is, now more than ever, the ideal boat for your round-the-world trip, whether you are sailing single handed or with a partner. Superbly remodelled by Catana Shipyard, the new version is almost 700 kilos lighter, with carbon fiber used as standard for the main partitions, roof, hull reinforcements and numerous structural supports.

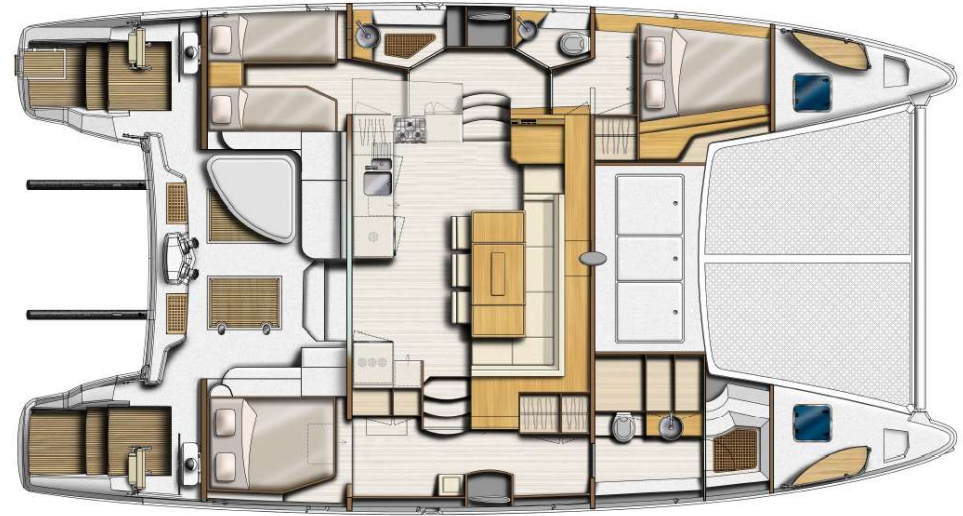
Imagine yourself at the helm of an ultra high-performance catamaran, with the power to maintain high average speeds over long distances. Timed at almost 25 knots during its initial trials, the Catana 47 is fast, light, robust and exceptionally easy to handle, giving both helmsman and passengers a remarkable sensation of speed and acceleration. A perfect vessel in which to explore any of the world's maritime pathways.

**carboninfusion**





C A T A N A   C A T A M A R A N S



**Pour naviguer plus vite plus longtemps, il faut un bateau extrêmement confortable.**  
Extreme sailing in extreme comfort.

Avec ses 3 cabines, en version propriétaire, le Catana 47 accueille aisément jusqu'à 6 personnes pour une longue traversée. Un intérieur spacieux et bien pensé qui s'avère d'un grand confort pour une promenade autour du monde en couple ou en solitaire.

Autre avantage : son importante hauteur sous nacelle, qui permet au Catana 47 de rester confortable à vive allure, même sur une mer formée. Elle participe d'une stabilité statique et dynamique unique et permet au barreur, quand le vent souffle, de maintenir la toile et toute tranquillité. Désormais légendaire, sa facilité d'utilisation par tous les temps se double d'une grande facilité d'entretien et de revente, pour une totale tranquillité d'esprit.

With its three cabins, in the owner's version, the Catana 47 can easily accommodate up to six people on a long voyage. Its well-designed, spacious interior offers an excellent standard of comfort for a round-the-world trip for two-man crews and solo sailors alike.

Another key benefit of the Catana 47 is the generous headroom under the nacelle, making it comfortable at high speeds, even in heavy seas. This contributes to the boat's unique static and dynamic stability, making it easy for the helmsman to control the sails even in high winds. Its legendary ease of use in all weathers is combined with straightforward maintenance and simple resale, for complete peace of mind.



**Pas de vitesse sans sécurité. Pas de sécurité sans vitesse.**  
Speed need safety. Safety needs speed.

Au-delà de sa solidité à toute épreuve, le Catana 47 s'avère extrêmement facile à manœuvrer. Les instruments ont tous été regroupés dans le cockpit, où cale-pieds, lignes de vie et mains courantes ont été pensés pour rendre les mouvements libres et aisés. Ceci pour éviter les faux pas délicats par gros temps où en cas de navigation en solitaire. Virements de bord, prises de ris et manipulation des dérives s'en trouvent facilités. Le tout pouvant être assisté de winchs électriques. Ainsi, une personne seule peut aisément traverser l'océan, assurée de mener le bateau à bon port.

The Catana 47 is not just robust in all kinds of conditions, but also extremely ease to manœuvre. The instruments are located in the cockpit, with the toerails, lifelines and handrails designed for easy, unrestricted movements and to avoid an awkward stumble in bad weather or when sailing single-handed. Tacking, reefing and handling the daggerboards are much easier as a result, particularly with the help of electric winches. Crossing the ocean is plain sailing - even on a solo voyage.



**Chantier Catana**

Zone Technique du Port  
66140 Canet en Roussillon  
France  
[catana.catamarans@outlook.com](mailto:catana.catamarans@outlook.com)  
[www.catana.com](http://www.catana.com)

Architecte / Architect	Christophe Barreau	Surface Grand Voile / Main sail area	86 m <sup>2</sup> / 925 sq ft
Longueur de coque / Overall length	14.03 m / 46'	Surface de voile au près / Up win sail area	139 m <sup>2</sup> / 1,496 sq ft
Largeur / Beam	7.64 m / 25' 1"	Surface de voile au portant / Down win sail area	170 m <sup>2</sup> / 1,829 sq ft
Poids léger (Custom Carbon) / Light displacement	10.9 t / 24,035 lbs	Puissance motorisation / Engines power	2 x 40 cv / 2 x 40 hp
Tirant d'eau, dérives hautes / Draft boards up	1.10 m / 3' 7"	Réserves d'eau douce / Fresh water capacity	670 l / 177 US Gal
Tirant d'eau, dérives basses / Draft boards down	2.50 m / 8' 2"	Réserves de gasoil / Fuel capacity	600 l / 158.5 US Gal
Tirant d'air / Mast clearance	21.50 m / 70' 6"	Capacité réfrigérateur / Refrigerator capacity	160 l / 42.2 US Gal
Hauteur du mât / Mast length	19.50 m / 63' 11"		